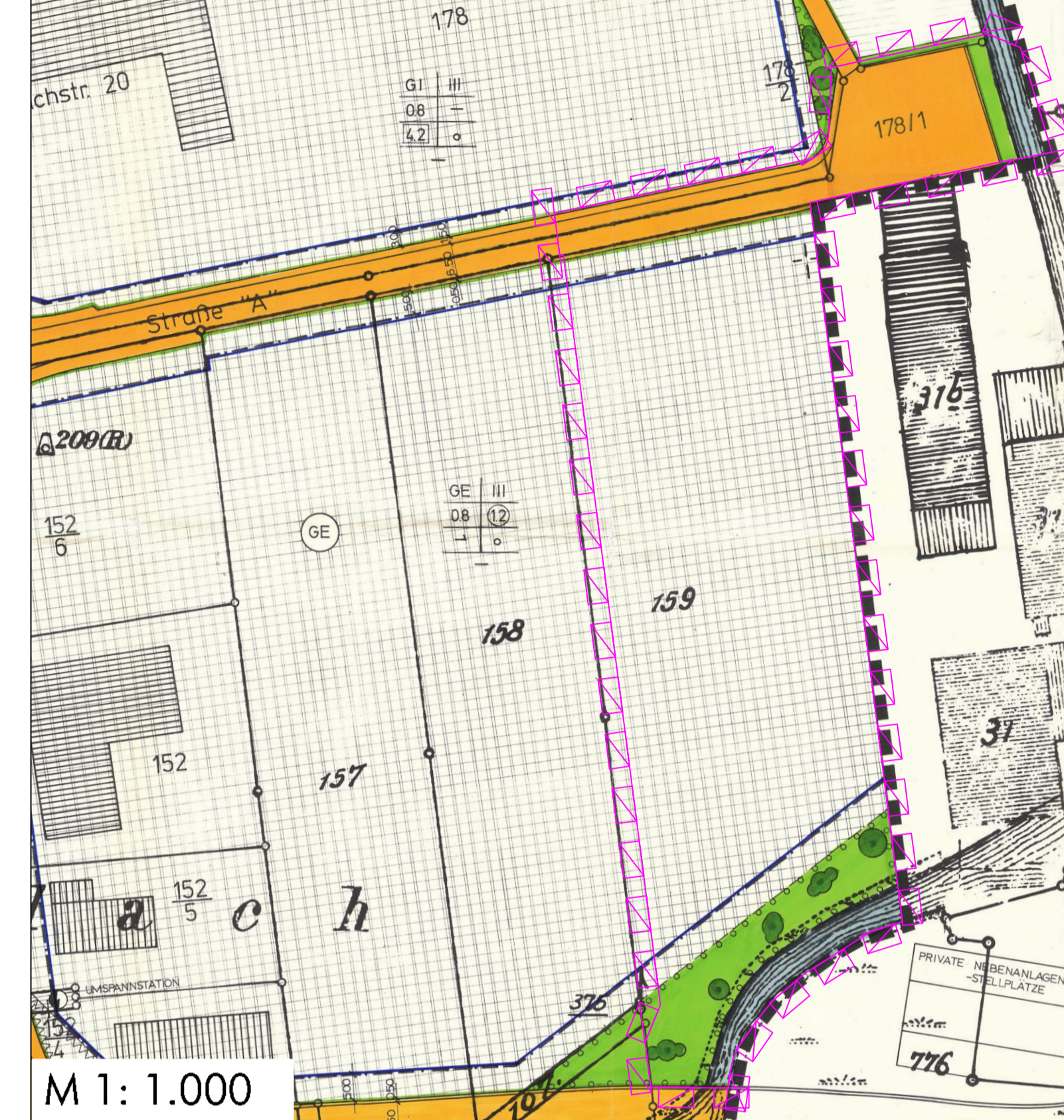


M 1: 500

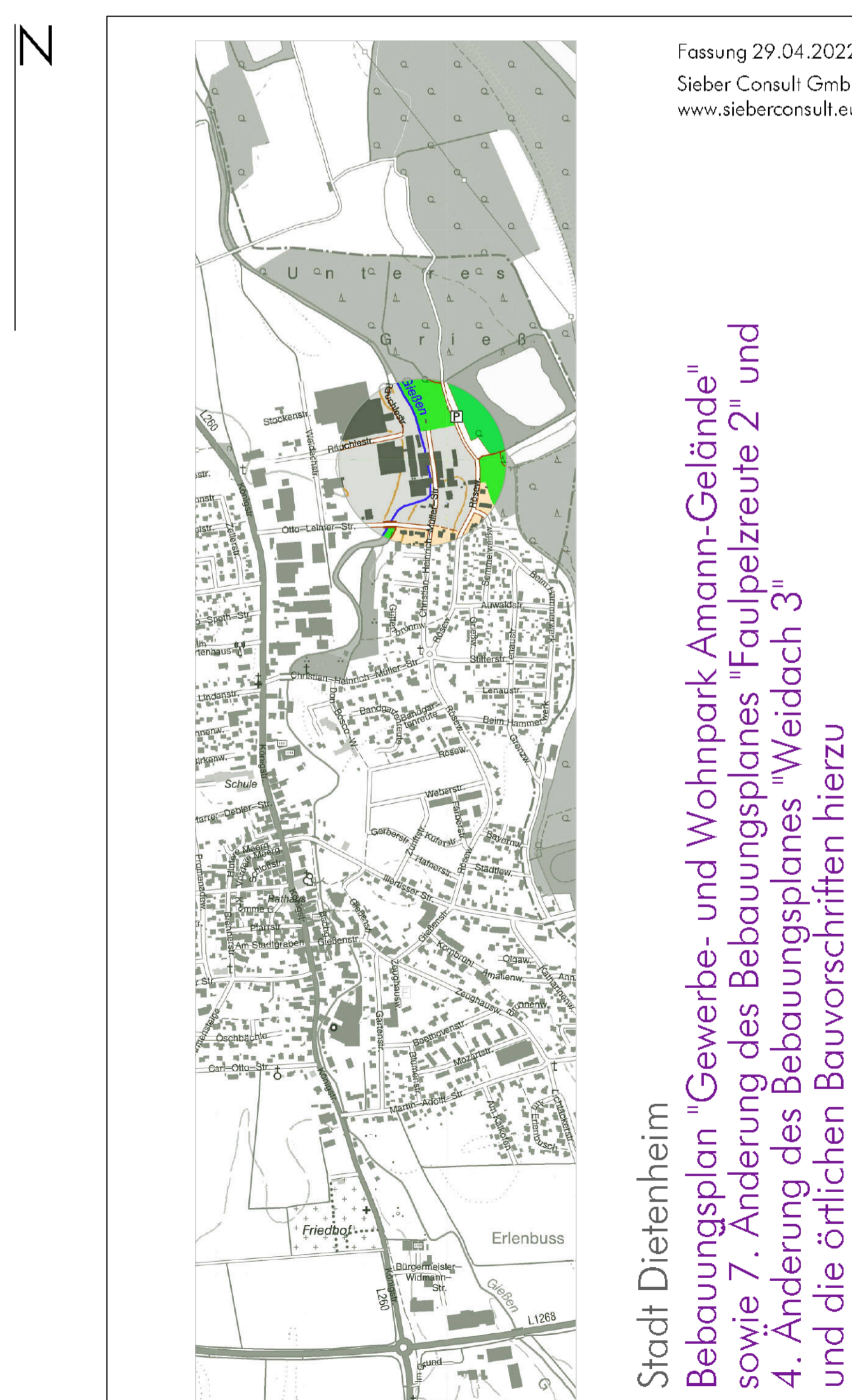
Bebauungsplan "Gewerbe- und Wohnpark Amann-Gelände" sowie 7. Änderung des Bebauungsplanes "Faulpelzreute 2" und 4. Änderung des Bebauungsplanes "Weidach 3" und die örtlichen Bauvorschriften hierzu



Bebauungsplan "Faulpelzreute 2" (Fassung vom 16.05.1988, rechtsverbindlich seit 02.12.1988)



Bebauungsplan "Weidach 3" (Fassung vom 29.08.1988, rechtsverbindlich seit 05.09.1988)



Fassung 29.04.2022
Sieber Consult GmbH
www.sieberconsult.eu

Stadt Dierheim
Bebauungsplan "Gewerbe- und Wohnpark Amann-Gelände" sowie 7. Änderung des Bebauungsplanes "Faulpelzreute 2" und 4. Änderung des Bebauungsplanes "Weidach 3" und die örtlichen Bauvorschriften hierzu